

SERWIS



24-miesięczna gwarancja bez limitu przebiegu. Pomoc drogowa w całej Europie. Pomoc w razie awarii lub wypadku. Holowanie pojazdu do najbliższego autoryzowanego serwisu Fiata. Samochód zastępczy w przypadku awarii. Organizacja przejazdu taksówką. Umożliwienie powrotu do domu lub kontynuacji podróży. Zakwaterowanie w hotelu. Odebranie pojazdu po naprawie. Dostarczenie naprawionego pojazdu.

CIAO FIAT

00800 342 80000

CIAO FIAT to bezpłatne* usługi informacyjne i assistance, oferowane przez Fiat Professional. Obejmują one pomoc drogową przez 24 godziny na dobę i 365 dni w roku. Pozwalają również uzyskać informacje na temat modeli, usług i sieci sprzedaży, umówić się na jazdę próbną u wybranego dealera oraz uzyskać pomoc w kwestiach obsługi użytkowanego samochodu lub korzystania z usług assistance.

* Uniwersalny Zielony Numer jest bezpłatny w przypadku wszystkich połączeń za pośrednictwem sieci stacjonarnej. Dla połączeń z aparatów publicznych i telefonów komórkowych przewidziane jest obciążenie telefonującego kwotą zmienną, w zależności od stawek stosowanych przez określonego operatora.

CIAO FIAT
MOBILE

Aplikacja, która zapewnia dostęp do informacji, usług i pomocy



Ciao Fiat Professional Mobile to oryginalna aplikacja firmy Fiat Professional dla wszystkich kierowców. Za dotknięciem palca umożliwia ona dostęp do szeregu usług i pomocy – gdziekolwiek jesteś.

Aplikacja Fiat Professional Mobile jest dostępna w sklepach App Store i Google Play.



Usługi serwisowe Mopar Vehicle Protection oferują autoryzowane przez Fiat Chrysler Automobiles plany serwisowe pojazdów. Wszystkie usługi serwisowe są przeprowadzane przy użyciu wyłącznie oryginalnych części, przez wyszkolony przez Fiat Chrysler Automobiles personel.

WYDŁUŻONA GWARANCJA KORPORACYJNA – GWARANCJA SPOKOJU

Maximum Care i Powertrain Care – to dwa rodzaje wydłużonych gwarancji korporacyjnych w programie Mopar Vehicle Protection, pozwalających na przedłużenie gwarancji na posiadany pojazd. Produkty te oferują zróżnicowaną ochronę, zakres, długość trwania i limity przebiegu oraz warianty cenowe. To umożliwią każdemu Klientowi znalezienie propozycji najlepiej dopasowanej do indywidualnych potrzeb i oczekiwań. W razie awarii gwarantowana jest pomoc i profesjonalizm dealerów i Autoryzowanych Stacji Obsługi Fiata. Wydłużone gwarancje można nabyć u dowolnego dealera lub w dowolnej Autoryzowanej Stacji Obsługi w ciągu 2 lat od daty rozpoczęcia gwarancji pojazdu pod warunkiem, że samochód przechodził planowe przeglądy okresowe zgodnie z harmonogramem, o których mowa w Instrukcji Obsługi Samochodu producenta. Do wyboru jest kilka wariantów wydłużenia gwarancji, zależnych od okresu i granicznego przebiegu pojazdu (dnia 30.10.2014 r. maksymalny limit przebiegu wynosił 200 000 km z ograniczeniem czasowym do 5 lat od daty początku gwarancji ustawowej).

Gwarancja Maximum Care – otacza pojazd najszerszą ochroną i oferowanym zabezpieczeniem na wypadek wystąpienia usterek elektromechanicznych, co w maksymalnym stopniu eliminuje niespodziewane koszty napraw i wymian.

Gwarancja Powertrain Care – za bardzo korzystną cenę chroni wybrane główne podzespoły samochodu, które odpowiadają za jego mobilność. Zabezpiecza ona samochód w przypadku wystąpienia usterek w silniku, skrzyni biegów i układzie przeniesienia napędu, układzie chłodzenia i zasilania paliwem. Ten typ wydłużenia gwarancji jest idealnym połączeniem niezbędnego zabezpieczenia z parametrami ekonomicznymi.

PAKIETY SERWISOWE – ZAPLANOWANA OBSŁUGA TWOJEGO FIORINO

Pakiety Serwisowe zapewniają serwisowanie pojazdu na zasadzie usługi przedpłaconej. Użytkownik ma zagwarantowaną obsługę auta w uzgodnionym zakresie określonym umową, stosownie do wybranego wariantu, uzależnionego od przebiegu pojazdu. Obsługa w ramach umowy może być wykonana w dowolnym Autoryzowanym Serwisie Fiat Professional w Polsce, a profesjonalna obsługa i wysoka jakość napraw, także pozapakietowych, gwarantują utrzymanie pojazdu w prawidłowym stanie technicznym i spokojną jego eksploatację w długim okresie.

Ceny części w pakietach serwisowych mają wkalkulowane rabaty, co w połączeniu ze stałymi stawkami robocizny i cenami materiałów pozwala obniżyć koszty eksploatacji. Pakiet eliminuje skutki przyszłego wzrostu cen części, olejów, płynów eksploatacyjnych, kosztów usług i podatku, a z góry znany koszt serwisowania umożliwia lepsze planowanie zarówno wydatków własnych, jak i finansów w firmie. Pakiet można wykupić przy zakupie auta lub przed wykonaniem pierwszego przeglądu.

Nabycie pakietu przy zakupie nowego samochodu dodatkowo eliminuje skutki stale rosnących cen i kroczącej inflacji, a przy korzystaniu z leasingu lub zakupu kredytowego koszt pakietu może być doliczony do ceny samochodu, umożliwiając regulowanie płatności w comiesięcznej racie, tylko nieznacznie wyższej od standardowej.

W przypadku dużych flot oferta pakietów serwisowych jest przygotowywana indywidualnie, z uwzględnieniem specyfiki eksploatacji pojazdów w danej firmie – to pozwala przygotować najbardziej korzystną propozycję, minimalizującą koszty eksploatacji.

Połączenie obsługi pojazdu o wybranym limicie przebiegu z opcją wydłużonej gwarancji umożliwia kompleksowe synchronizowanie planu eksploatacji i pozwala zapewnić maksymalną sprawność pojazdu i jego obsługi, bezpieczeństwo oraz komfort podróży, przy obniżeniu kosztów utrzymania i eliminacji wydatków na niespodziewane naprawy.



FIORINO



DOCIERA TAM, GDZIE INNI NIE POTRAFIĄ



Zgrabny z zewnątrz, pojemny wewnątrz, a przede wszystkim oszczędny. Najmniejszy samochód dostawczy Fiata powstał, aby ułatwić Ci wykonywanie codziennej pracy. Stworzony z myślą o tym, aby zwinnie przemieszczać się w gąszczu zatłoczonych miejskich ulic, Fiorino pozwoli Twojej firmie działać tam, gdzie dotąd było to niemożliwe. Łatwy w prowadzeniu jak typowe auto miejskie, jest jednocześnie funkcjonalny jak prawdziwy samochód dostawczy. Fiorino sprawia, że praca w mieście staje się przyjemnością.



PORUSZANIE SIĘ Z PEŁNĄ SWOBODĄ.

Nadchodzą lepsze czasy dla tych, których praca polega na ciągłym przemieszczaniu się: nadchodzi Fiorino – mały furgon, który nie boi się żadnej pracy, bo tylko Ty wyznaczasz granice jego możliwościom. Łatwy w prowadzeniu, parkowaniu, załadunku i rozładunku, Fiorino może poruszać się zarówno na długich trasach, jak i w zatłoczonych centrach aglomeracji miejskich, pozwalając Ci dotrzeć tam, gdzie nie mogą inni. Wystarczy, że wybierzesz kierunek, a on tam dotrze.



Boczne drzwi przesuwne, doskonale wkomponowane w boczną część nadwozia, wyposażono w pionową klamkę, dzięki której łatwo je otworzyć zarówno prawą, jak i lewą ręką.



Przednia część nadwozia ma dynamiczny wygląd, podkreślony przez oryginalne, nowoczesnie zaprojektowane światła. Wbudowane w zderzak światła przeciwmgielne zapewniają doskonałą widoczność przy każdej pogodzie.

Wymiary zewnętrzne (mm)

Szerokość: 1716
Długość: 3864



Funkcjonalna stylistyka i wyróżniająca się osobowość: opływowe kształty i imponujący przód, podkreślający solidność i bezpieczeństwo.







ODPRĘŻ SIĘ. JESTE W PRACY.

Zwinny i mocny z zewnątrz – przestronny i komfortowy w środku. Fiorino nie uznaje kompromisów, jeśli chodzi o komfort. Ergonomiczne fotele, deska rozdzielcza i bogate wyposażenie kabiny zostały zaprojektowane z dbałością o szczegóły, w taki sposób, aby zapewnić jak największy komfort podróżującym oraz zadowolić nawet najbardziej wymagających i niestrudzonych pracowników – takich jak Ty.

Nowy, zintegrowany system **Blue&Me™ TomTom LIVE** pozwala słuchać muzyki, odbierać i wykonywać połączenia telefoniczne oraz sterować nawigacją przez praktyczny ekran dotykowy, przyciski na kierownicy oraz port USB. System **Blue&Me™ TomTom** zawiera także usługę **HD Traffic**, pozwalającą na wybór optymalnej drogi oraz dającą dostęp do informacji meteorologicznych i serwisów lokalnych. Urządzenie aktualizuje się automatycznie co dwie minuty. Usługi systemu **LIVE** są bezpłatne przez rok. System **Blue&Me™ TomTom LIVE** ma zintegrowaną funkcję **eco:Drive info**, umożliwiającą poprawę stylu jazdy na bardziej ekonomiczny i ekologiczny.



Wystarczy jedno spojrzenie, aby odczytać wszystkie wskaźniki na desce rozdzielczej, a łatwo dostępne przyciski sterowania sprzyjają skupieniu się na pracy i sytuacji na drodze.

Wnętrze zaprojektowano z myślą o praktyczności, wygodzie i bezpieczeństwie.

Fotele są wygodne i przytulne. Dzięki możliwości ich regulacji, w połączeniu z regulacją kolumny kierownicy, każdy kierowca znajdzie dla siebie optymalną pozycję, gwarantującą maksymalny komfort prowadzenia.





Fotel pasażera można złożyć do podłogi, dzięki czemu długość przedziału ładunkowego zwiększa się prawie o metr, a pojemność ładunkowa o 0,3 m³, umożliwiając tym samym transport długich przedmiotów.

Liczne schowki, w tym pojemny schowek w desce rozdzielczej, zapewniają wystarczającą ilość miejsca na rzeczy osobiste i dokumenty, a nawet na przenośny komputer.



Dzięki praktycznemu uchwytowi na dokumenty kabina staje się przedłużeniem Twojego biura.



Kabinę i przedział ładunkowy można zamykać niezależnie. Dzięki temu podczas czynności załadunku i rozładunku kabina pozostaje bezpiecznie zamknięta.



Środkowa konsola z popielniczką /miejscem na napoje, zapalniczką i gniazdem 12 V.



MOŻE BYĆ NIEWIELKI, ALE DZIAŁA Z ROZMACHEM. W PEŁNI BEZPIECZNIE.

Niech Cię nie zwiedzie jego kompaktowa sylwetka. Fiorino jest zdolny do wielkich rzeczy, począwszy od niezwykle przyjemnej jazdy, która przebiega łatwo i płynnie nawet w najbardziej wymagających warunkach. Jego dynamiczne, ciche i przyjazne środowisku silniki zapewniają niskie zużycie paliwa i małe koszty utrzymania. Gama jednostek napędowych obejmuje: silnik benzynowy 1.4 77 KM, 1.4 Natural Power z podwójnym zasilaniem metan-benzyna, diesel 1.3 75 KM z filtrem DPF w wyposażeniu seryjnym oraz systemem Start&Stop dostępnym na zamówienie, diesel 1.3 95 KM z turbiną o zmiennej geometrii, wyposażony w standardzie w filtr DPF oraz Start&Stop. Fiorino nie ustępuje pola także w kwestii bezpieczeństwa – w każdej sytuacji i na każdej drodze.



System Start&Stop wyłącza silnik podczas krótkich postojów, np. na światłach, i uruchamia go automatycznie po naciśnięciu pedału sprzęgła. System znajduje się w wyposażeniu seryjnym w wersjach z silnikiem wysokoprężnym Euro 5 i pozwala zmniejszyć zużycie paliwa i emisję spalin.



Oprócz wyposażenia standardowego (poduszka powietrzna kierowcy, ABS z EBD oraz hydrauliczne wspomaganie kierownicy), na życzenie dostępnych jest kilka innych rozwiązań z zakresu bezpieczeństwa (poduszka powietrzna pasażera, poduszki boczne, tylne czujniki parkowania).

TECNOLOGIA
MULTIJET



1.4 8v Fire

Pojemność skokowa: 1368 cm³
Norma ekologiczna: Euro 6
Moc maksymalna:
57 kW (77 KM) przy 6000 obr./min
Maksymalny moment obrotowy:
115 Nm przy 3000 obr./min
Fazowany, sekwencyjny, sterowany elektronicznie wtrysk

1.3 16v MultiJet 75 KM

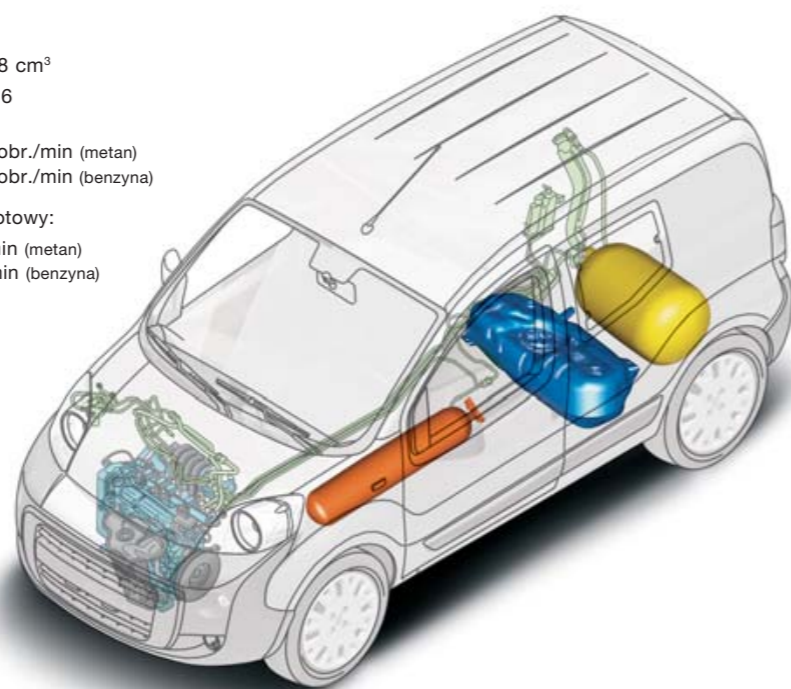
Pojemność skokowa: 1248 cm³
Norma ekologiczna: Euro 5+
Moc maksymalna:
55 kW (75 KM) przy 4000 obr./min
Maksymalny moment obrotowy:
190 Nm przy 1500 obr./min
Sterowany elektronicznie bezpośredni wtrysk MultiJet
Common Rail z turbosprężarką i intercoolerem

1.3 16v MultiJet 95 KM

Pojemność skokowa: 1248 cm³
Norma ekologiczna: Euro 5+
Moc maksymalna:
70 kW (95 KM) przy 4000 obr./min
Maksymalny moment obrotowy:
200 Nm przy 1500 obr./min
Sterowany elektronicznie bezpośredni wtrysk MultiJet
Common Rail z turbosprężarką i intercoolerem

1.4 Natural Power

Pojemność skokowa: 1368 cm³
Norma ekologiczna: Euro 6
Moc maksymalna:
51 kW (70 KM) przy 6000 obr./min (metan)
57 kW (77 KM) przy 6000 obr./min (benzyna)
Maksymalny moment obrotowy:
104 Nm przy 3000 obr./min (metan)
115 Nm przy 3000 obr./min (benzyna)
Zasilanie benzyna/metan



EKOLOGICZNA JAZDA Z SILNIKIEM CNG.

Fiorino Natural Power jest idealnym rozwiązaniem dla tych, którzy dbają o środowisko. Butle z gazem o pojemności 77 litrów (około 13 kg) wraz z 45-litrowym zbiornikiem benzyny gwarantują zasięg około 960 km. Przedział ładunkowy, płaski na całej długości, może być optymalnie wykorzystany dzięki obecności „cargo box”. Jest to płaszczyzna podłogi wyposażona w 4 punkty mocowania ładunku, którą można podnieść i dostać się do wielu schowków o różnych rozmiarach.





STWORZONY PO TO, ABY NIE ZNIECHĘCAŁY CIĘ TRUDNO DOSTĘPNE DROGI.

Fiorino Adventure, wyposażony w system **Traction+**, specjalne opony 15" M+S oraz Pakiet Adventure, to wersja przeznaczona dla tych, którzy w swojej pracy muszą pokonywać trudno dostępne tereny. System Traction+ uruchamia się przyciskiem na desce rozdzielczej. Podczas poruszania się z małą prędkością – maks. 50 km/h – system przyhamowuje koło napędowe o mniejszej przyczepności, przenosząc moment obrotowy na koło z większą przyczepnością, dzięki czemu samochód uniknie wpadnięcia w poślizg. Powyżej tej prędkości za dobrą trakcję odpowiada ESC, zapewniając stabilność i bezpieczeństwo pojazdu.



Dzięki oponom „all-season” M+S montowanym na felgach aluminiowych 15" możemy poruszać się po każdym terenie i w każdych warunkach atmosferycznych.



System Traction+ optymalizuje trakcję w fazie przyspieszenia przy małej prędkości.

Relingi dachowe dostępne są na zamówienie.





GIFT SHOP
CARPET & KILIMS
CERAMIC

DJ 478 DW

DJ 454 CD



MAŁE DETALE, A ROBIĄ WIELKĄ RÓŻNICĘ.

To właśnie szczegóły mogą podnieść jakość Twojej pracy i Twojego życia. Bogaty wybór akcesoriów sprawi, że Twoje Fiorino stanie się jeszcze bardziej wygodne i praktyczne.



Praktyczny, jednoczęściowy bagażnik dachowy do przewożenia nieporęcznych ładunków. Nośność 80 kg. Może być wyposażony w rolkę ułatwiającą załadunek długich przedmiotów.

Zestaw dwóch siatek (do montażu na tylnych drzwiach), przydatnych do przechowywania drobnych przedmiotów.



Zestaw 3 stalowych belek o ładowności 90 kg.



Dwa rodzaje haka holowniczego: mocowany na stałe i wypinany.





Przedział ładunkowy wyposażono w oświetlenie, które po wyjęciu może służyć jako przenośna latarka.



Gniazdo 12 V w przedziale ładunkowym.

Wymiary bocznych drzwi przesuwnych (mm)



A Szerokość maksymalna	644
B Szerokość minimalna	570
C Wysokość	1041



Stała przegroda z centralnie umiejscowioną szybą oddziela kabinę od przedziału ładunkowego (w wersjach Elegant).



Uchylna, dwuczęściowa przegroda: część stała po stronie kierowcy, składana – od strony pasażera.

Wymiary przedziału ładunkowego (mm)



A Długość	1523/2491*
B Szerokość	1473
C Szerokość między nadkolami	1046
D Wysokość	1205
E Wysokość progu załadunkowego	527

Pojemność przedziału ładunkowego

2,5/2,8* m³

* ze złożonym fotelem pasażera



DANE TECHNICZNE

	1.4 8v Fire Euro 6	1.4 Fire Natural Power Euro 6	1.3 16v MultiJet 75 KM Euro 5+	1.3 16v MultiJet 95 KM Euro 5+ S&S
Silnik				
Liczba cylindrów, położenie	4, rzędowo	4, rzędowo	4, rzędowo	4, rzędowo
Pojemność skokowa (cm³)	1368	1368	1248	1248
Norma ekologiczna	Euro 6	Euro 6	Euro 5+ z DPF	Euro 5+ ze Start&Stop i DPF
Stopień sprężania	11,1 : 1	11,1 : 1	16,8 : 1	16,8 : 1
Moc maksymalna: kW (KM) przy obr./min	57 (77) przy 6000	51 (70) przy 6000**	55 (75) przy 4000	70 (95) przy 4000
Maksymalny moment obrotowy: Nm przy obr./min	115 przy 3000	104 przy 3000**	190 przy 1500	200 przy 1500
Zasilanie	fazowany, sekwencyjny, elektroniczny wtrysk Multipoint	fazowany, sekwencyjny, elektroniczny wtrysk Multipoint, przystosowany do zasilania CNG	sterowany elektronicznie bezpośredni wtrysk MultiJet Common Rail z turbosprężarką i intercoolerem	sterowany elektronicznie bezpośredni wtrysk MultiJet Common Rail z turbosprężarką i intercoolerem
Przeniesienie napędu				
Napęd	przedni	przedni	przedni	przedni
Koła				
Ogumienie	175/70 R 14 185/65 R 15 185/65 R 15 Q (M+S)	185/65/ R 15	175/70 R 14 185/65 R 15 185/65 R 15 Q (M+S)	185/65 R 15 185/65 R 15 Q (M+S)
Zawieszenie				
Przednie	niezależne typu McPherson	niezależne typu McPherson	niezależne typu McPherson	niezależne typu McPherson
Tyłne	belka skrętna	belka skrętna	belka skrętna	belka skrętna
Tankowanie				
Pojemność zbiornika paliwa (l)	45	13,2 kg metan / 45 l benzyna	45	45
Układ kierowniczy				
Średnica skrętu (m)	9,95	9,95	9,95	9,95
Hamulce – T (tarczowe) – B (bębnowe)				
Przednie (mm)	T 257	T 257	T 257	T 284
Tyłne (mm)	B 203	B 228	B 228	B 228
Osiągi				
Prędkość maksymalna (km/h)	157	149	157	171
Zużycie paliwa (l/100 km)*				
Cykl miejski	8,9	8,9 / 5,6**	5,7 / 5,1*	5,2
Cykl pozamijski	5,8	5,6 / 3,6**	3,8 / 3,8*	3,8
Cykl mieszany	6,9	6,8 / 4,4**	4,5 / 4,3*	4,3
Emisja CO ₂ (g/km)	161	158 / 119**	119 / 113*	113
Wymiary				
Długość (mm)	3864	3864	3864	3864
Szerokość (mm)	1716	1716	1716	1716
Wysokość (mm)	1721	1721	1721	1721
Rozstaw osi (mm)	2513	2513	2513	2513
Nawis przedni (mm)	760	760	760	760
Nawis tylny (mm)	591	591	591	591
Rozstaw kół przednich (mm)	1469	1469	1469	1469
Rozstaw kół tylnych (mm)	1465	1465	1465	1465
Przedział ładunkowy				
Długość (mm)	1523 – 2491*	1452	1523 – 2491*	1523 – 2491*
Szerokość (mm)	1473	1473	1473	1473
Szerokość między nadkolami (mm)	1046	1046	1046	1046
Wysokość (mm)	1205	1070	1205	1205
Wys. progu załadunkowego (mm)	527	677	527	527
Pojemność (m³)	2,5 – 2,8*	2,1 – 2,4*	2,5 – 2,8*	2,5 – 2,8*
Boczne drzwi przesuwne				
Szerokość (mm)	min. 570 / maks. 644	min. 570 / maks. 644	min. 570 / maks. 644	min. 570 / maks. 644
Wysokość (mm)	1041	1041	1041	1041
Tyłne drzwi dwuskrzydłowe				
Szerokość (mm)	min. 1056 / maks. 1140	min. 1056 / maks. 1140	min. 1056 / maks. 1140	min. 1056 / maks. 1140
Wysokość (mm)	1040/1060	1040/1060	1040/1060	1040/1060
Masy				
Masa własna pojazdu (kg)	1070	1180	1090	1090
Dopuszczalna masa całkowita (kg)	1680	1680	1700 – 1750*	1700 – 1750*
Ładowność użytkowa z kierowcą (kg)	610	500	610 – 660*	610 – 660*
Ładowność użytkowa bez kierowcy (kg)	535	425	535 – 585*	535 – 585*

* z opcją „zwiększona ładowność”

** zasilanie CNG

• ze złożonym fotelem pasażera

• ze Start&Stop

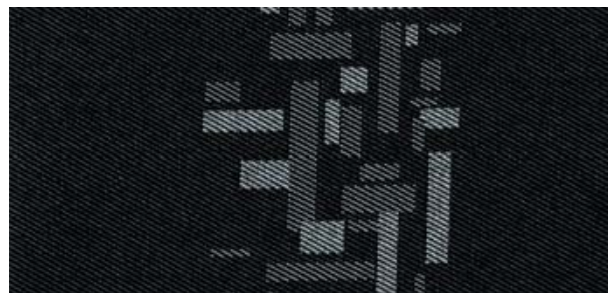
WYPOSAŻENIE STANDARDOWE I DODATKOWE

	Fiorino Standard	Fiorino Elegant	Fiorino Adventure
Zewnętrzne			
Szyby atermiczne	standard	standard	standard
Listwy ochronne	standard	standard	standard
Korek wlewu paliwa zamykany na klucz	standard	standard	standard
Boczne lusterka regulowane ręcznie	standard	-	-
Elektrycznie regulowane lusterka zewnętrzne	041	•	standard
Boczne drzwi przesuwne prawe	523	•	standard
Tyłne drzwi dwuskrzydłowe asymetryczne, przeszkłone	519	•	•
Szyba do drzwi bocznych przesuwnych prawych	520	•	•
Drzwi boczne przesuwne lewe	055	•	•
Światła przednie przeciwmgiełne	097	•	•
Lakier metalizowany	210	•	•
Stale szyby boczne 2. rzędu	55D	•	•
Opony ze stalową obręczą 15"	141	•	-
Fartuchy przeciwblotne	990	•	•
Relingi dachowe	357	•	•
Wycieraczka tylnej szyby	101	•	•
Kolpaki	878	•	standard
Pakiet Adventure	890	•	•
Felgi aluminiowe 15"	108	•	•
Stalowy bagażnik dachowy uniwersalny	Δ	Δ	Δ
Bagażnik dachowy z systemem rolkowym	Δ	Δ	Δ
Stalowy bagażnik koszykowy	Δ	Δ	Δ
Zestaw do blokowania ładunku	Δ	Δ	Δ
Haki holownicze: wypinany i mocowany na stałe	Δ	Δ	Δ
Wewnętrzne			
Pełnowymiarowe koło zapasowe	980	standard	standard
Automatyczne blokowanie drzwi podczas ruchu samochodu	130	•	standard
Schówek na drobne przedmioty	845	•	standard
Regulacja lędźwiowa fotela kierowcy	40Y	•	standard
Fotel kierowcy regulowany na wysokość	450	•	standard
Podłokietnik przedni	132	•	standard
Fotel pasażera z regulacją wzdłużną oparcia	297	•	standard
Stała przegroda z blachy bez centralnie umieszczonej szyby	149	standard	•
Stała przegroda z blachy z centralnie umieszczoną szybą	199	•	standard
Uchylna przegroda oddzielająca przedział ładunkowy	201	•	•
Podgrzewane przednie fotele	452	•	•
Zrobotyzowana skrzynia biegów (tylko dla 1.3 MultiJet 75 KM)	407	•	-
Zestaw Fix&Go	499	•	•
Ogrzewane siedzenie kierowcy	453	•	•
Fotel pasażera ze składanym oparciem, wpuszczany w podłogę	4GQ	•	•
Składany uchwyt na dokumenty	4PS	•	•
Zwiększona ładowność 660 kg (wraz z kierowcą) (tylko dla silnika 1.3 MultiJet)	943	•	•
Wewnętrzne			
Gniazdo w przedziale ładunkowym	4HG	•	•
Gniazdo elektryczne 12 V	823	standard	standard
Gumowe i tekstylne dywaniki	Δ	Δ	Δ
Pokrowce na fotele przednie	Δ	Δ	Δ
Funkcjonalne/systemy elektryczne			
Wspomaganie kierownicy	standard	standard	standard
Przednie światła z regulacją ustawienia	standard	standard	standard
System Start&Stop (tylko dla 1.3 MultiJet)	5DE	/•	/•
Regulowana wysokość kolumny kierownicy	011	standard	standard
Zdalnie sterowany centralny zamek	008	•	•
Regulacja elektryczna przednich szyb	028	•	standard
Zamek Dead Locking	064	•	•
Wzmocniony alternator (tylko dla 1.3 MultiJet)	065	•	•
Elektryczna blokada drzwi	228	•	standard
Autoalarm	213	•	•
Tempomat	416	•	•
Zestaw dla palących	989	•	•
Klimatyzacja manualna	025	•	•
Tyłna szyba ogrzewana	029	•	•
Lampka wyjmowana w przedziale ładunkowym	58F	•	•
System alarmowy	Δ	Δ	Δ
Bezpieczeństwo			
4-czujnikowy ABS + EBD (elektryczne sterowanie rozdziałem siły hamowania)	standard	standard	standard
ESC	392	standard	-
Traction+ (zawiera ESC)	941	-	-
Poduszka powietrzna kierowcy	500	standard	standard
Poduszka powietrzna pasażera	502	•	•
Boczne poduszki powietrzne	505	•	•
Niezależne otwieranie przedziału ładunkowego	57E	•	standard
Czujniki parkowania	508	•	•
Audio/systemy elektroniczne			
Przystosowanie do montażu radia	072	standard	standard
Instalacja do radia samochodowego (kable + antena + głośniki)	082	•	standard
Przyciski sterujące na kierownicy	245	•	•
Skórzana kierownica i gałka zmiany biegów	320	•	•
System Blue&Me™	4J3	•	•
Radio z odtwarzaczem CD	564	•	•
Radio CD z odtwarzaczem MP3	717	•	•
Przystosowanie do TomTom w wersji Blue&Me™	68R	•	•
Blue&Me™ TomTom LIVE	71806238	Δ	Δ

standard • opcja – niedostępne Δ akcesoria

TAPICERKI

Tkanina



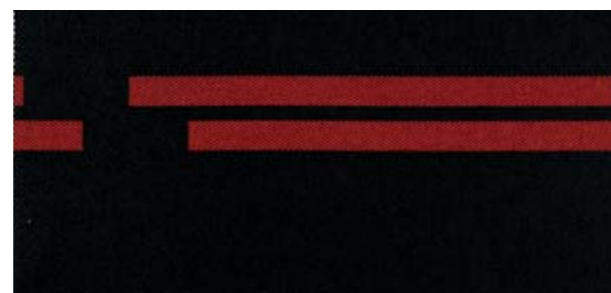
196 Tangram



298 Strike



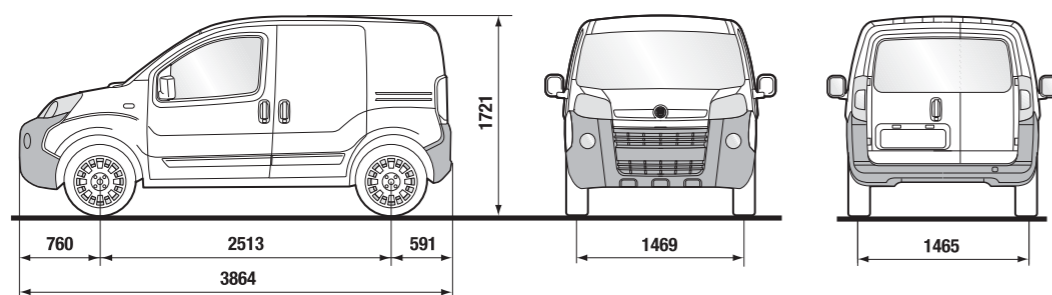
248 Strike



381 Strike

Kolory nadwozia i tapicerki

Poziom wyposażenia	Fiorino Standard		Fiorino Elegant	
Tapicerka	196 TANGRAM	298 STRIKE	248 STRIKE	381 STRIKE
Kolory nadwozia	czarny	czarny/szary	czarny/niebieski	czarny/czerwony
Pastelowe				
168 Czerwony				
249 Białny				
479 Niebieski				
551 Pomarańczowy				
Metalizowane w opcji 210				
293 Czerwony ciemny				
355 Zielony				
448 Błękitny				
487 Granatowy				
612 Szary jasny				
632 Czarny				



KOLORY NADWOZIA

Kolory pastelowe



168 Czerwony



249 Białny



479 Niebieski



551 Pomarańczowy

Kolory metalizowane



293 Czerwony ciemny



355 Zielony



448 Błękitny



487 Granatowy



612 Szary jasny



632 Czarny